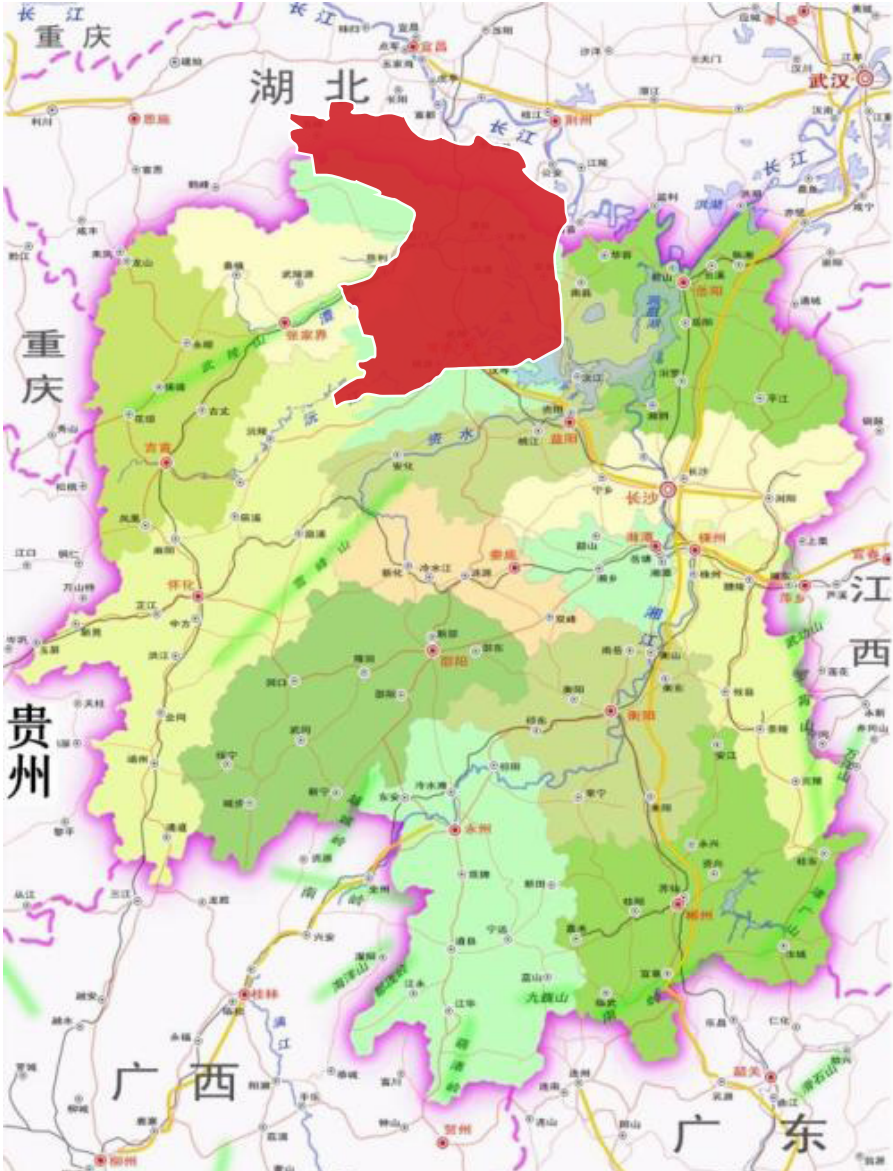
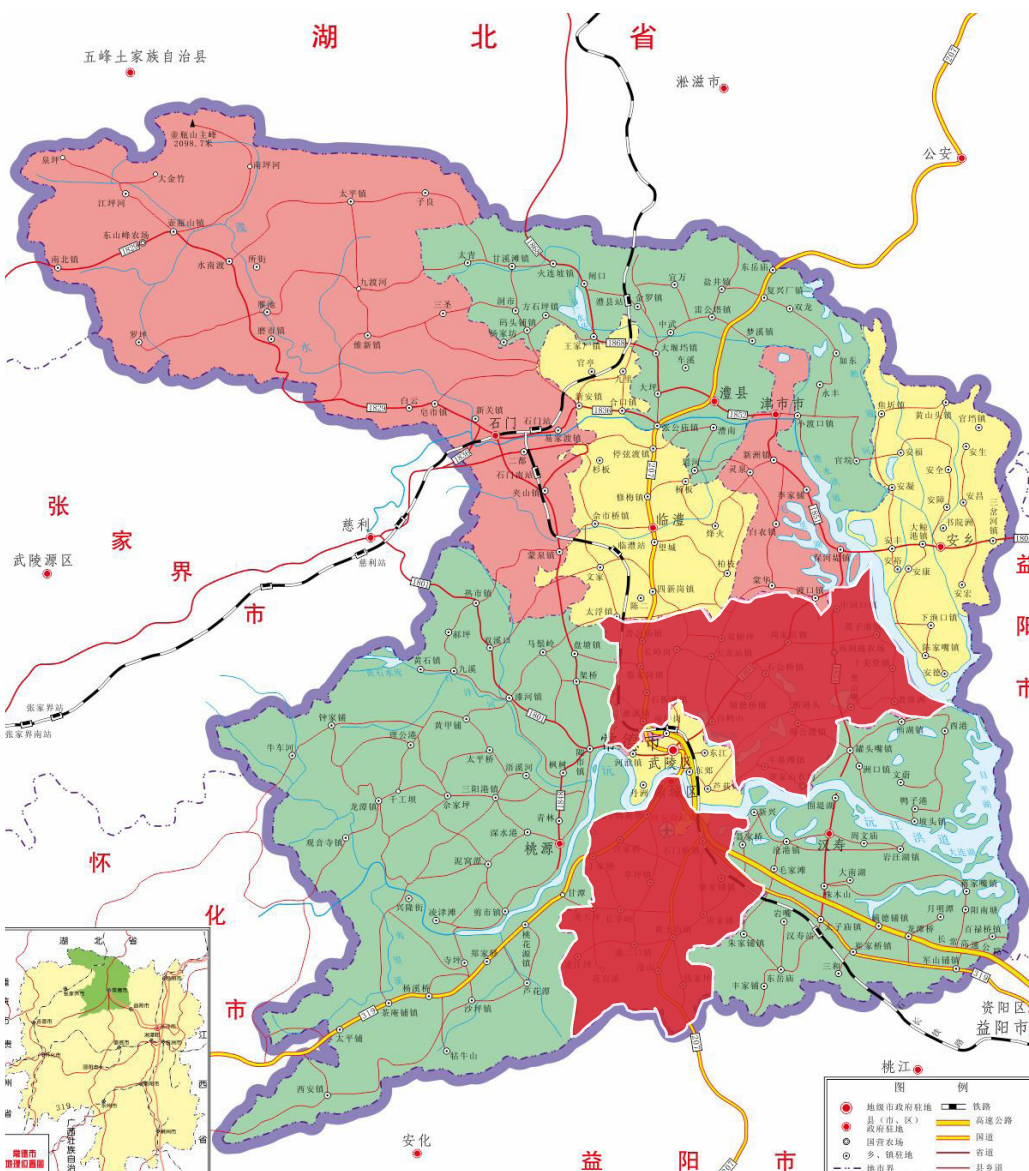


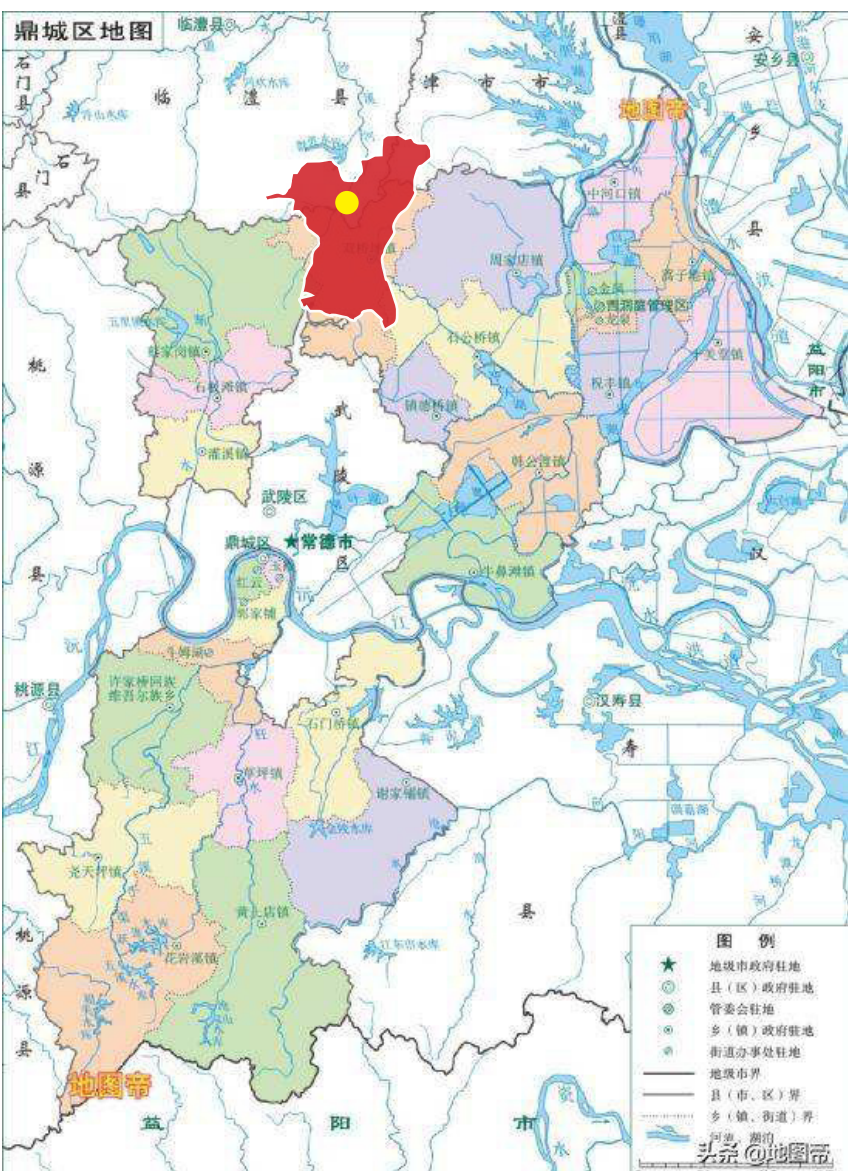
区位图



常德位于湖南省西北部,是江南著名的“鱼米之乡”，地处长江中游洞庭湖水系、沅江下游和澧水中下游以及武陵山脉、雪峰山脉东北端。常德市东据西洞庭湖，与益阳市的南县、沅江市湖汉交错；西倚湘西山地，与蜿蜒在张家界市慈利县、永定区及怀化市沅陵县的武陵山脉相承；北枕鄂西山地和江汉平原，与湖北恩施土家族苗族自治州鹤峰县、宜昌市五峰县的山地以及荆州市松滋市、公安县、石首市的平原相连；南抵资水流域，乌云山脉是常德市与益阳市资阳区、桃江县、安化县之间的分水岭。



鼎城交通发达，经济活跃。水陆空现代化的立体交通网络基本形成，方便快捷。境内有一个全国最大的2级火车站，有3条高速公路交汇，有2条国道连通全国，有一个4C级的飞机场，沅水码头也成为了长江流域的一个重要深水港口。



双桥坪镇位于鼎城区西北部，与津市、临澧接壤，属于沅澧两大水系流域。涂家坪村是湖南省常德鼎城区双桥坪镇下辖的行政村，