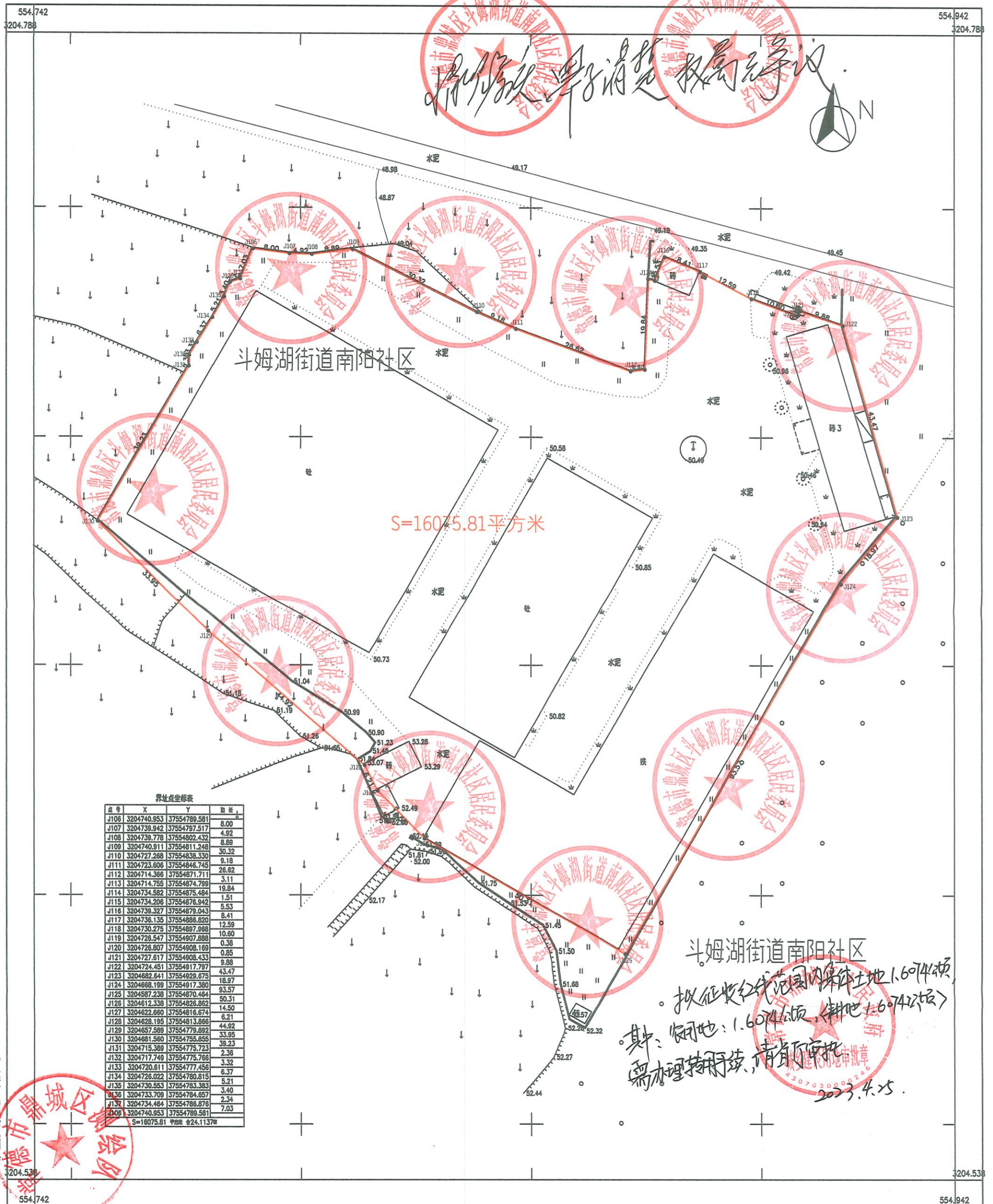


常德市鼎城区2023年度第三批次建设项目(淘发源生物科技)
3204.54-554.74

特此公告 予以清楚 权属争议



界址点坐标表

点号	X	Y	边长
J106	3204740.953	37554789.581	8.00
J107	3204739.942	37554787.517	4.92
J108	3204739.778	37554802.432	8.89
J109	3204740.911	37554811.248	30.32
J110	3204727.268	37554838.330	9.18
J111	3204723.606	37554846.745	26.62
J112	3204714.366	37554871.711	3.11
J113	3204714.755	37554874.799	19.84
J114	3204734.582	37554875.484	1.51
J115	3204734.206	37554876.942	5.53
J116	3204739.327	37554879.043	8.41
J117	3204736.135	37554886.820	12.59
J118	3204730.275	37554897.968	10.60
J119	3204726.547	37554907.888	0.38
J120	3204726.807	37554908.169	0.85
J121	3204727.617	37554908.433	9.88
J122	3204724.481	37554917.797	43.47
J123	3204682.641	37554929.675	18.97
J124	3204668.199	37554917.380	93.57
J125	3204687.238	37554870.464	50.31
J126	3204612.338	37554826.862	14.50
J127	3204622.680	37554816.674	6.21
J128	3204628.195	37554813.866	44.92
J129	3204657.589	37554779.892	33.95
J130	3204681.580	37554755.855	39.23
J131	3204715.389	37554775.723	2.36
J132	3204717.749	37554775.768	3.32
J133	3204720.611	37554777.456	6.37
J134	3204726.022	37554780.815	5.21
J135	3204730.553	37554783.383	3.40
J136	3204733.709	37554784.657	2.34
J137	3204734.464	37554786.876	7.03
J106	3204740.953	37554789.581	

S=16075.81 平方米 合24.1137亩

斗姆湖街道南阳社区
拟征收红线范围内集体土地1.6074公顷
其中：农用地：1.6074公顷（耕地1.6074公顷）
需办理转用手续，请予以审批
2023.4.25

常德市鼎城区测绘队

2022年10月数字化制图
2000国家大地坐标系
1985国家高程基准，等高距为1米。
2007年版图式。

1:800

测量员：甘良林
绘图员：徐鼎坤
检查员：毛俊威