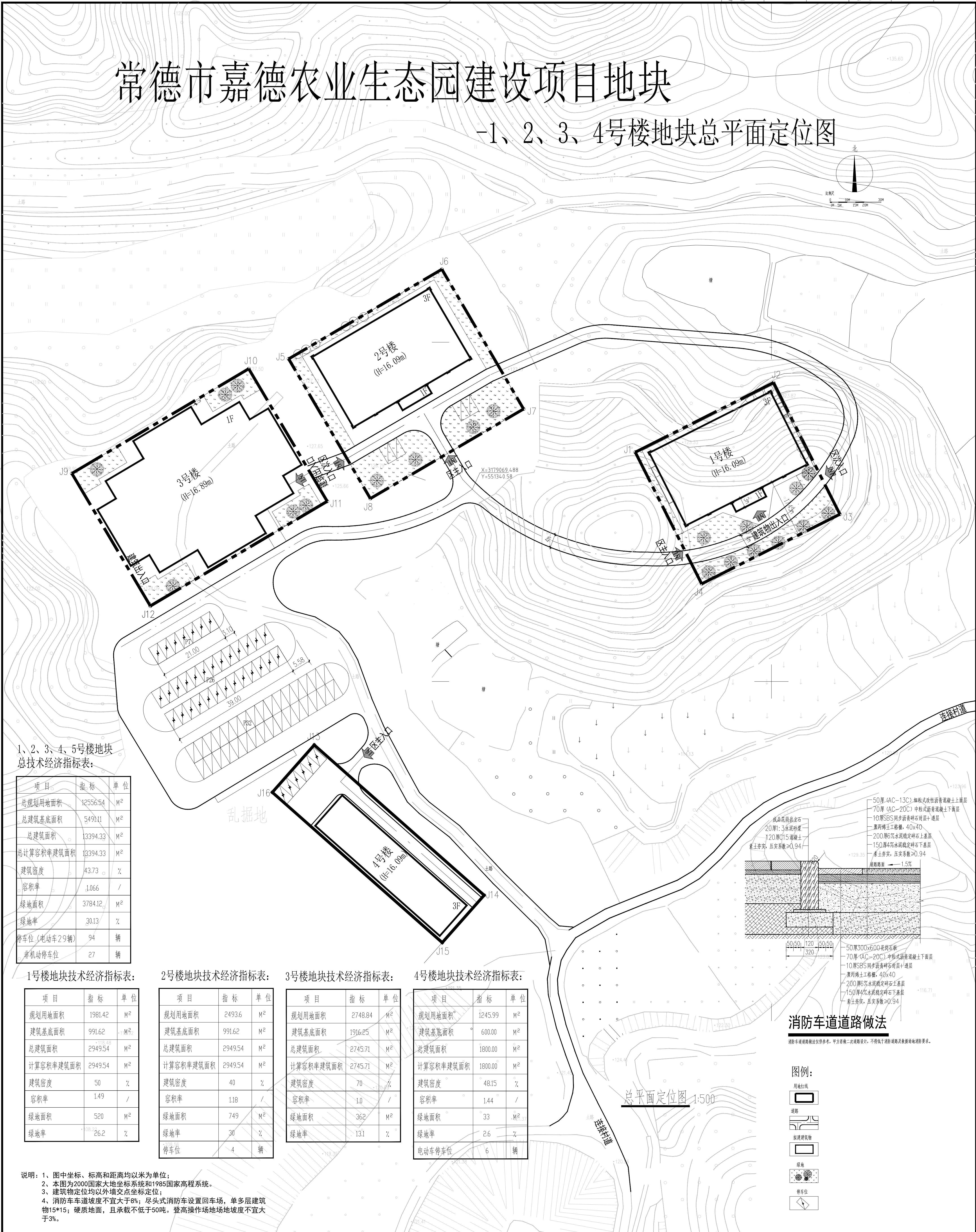


常德市嘉德农业生态园建设项目地块

-1、2、3、4号楼地块总平面定位图



说明：1、图中坐标、标高和距离均以米为单位；
2、本图为2000国家大地坐标系和1985国家高程系统。
3、建筑物定位均以外墙交点坐标定位；
4、消防车道坡度不宜大于8%，尽头式消防车设置回车场，单多层建筑物15*15；硬质地面，且承载不低于50吨。登高操作场地坡度不宜大于3%。